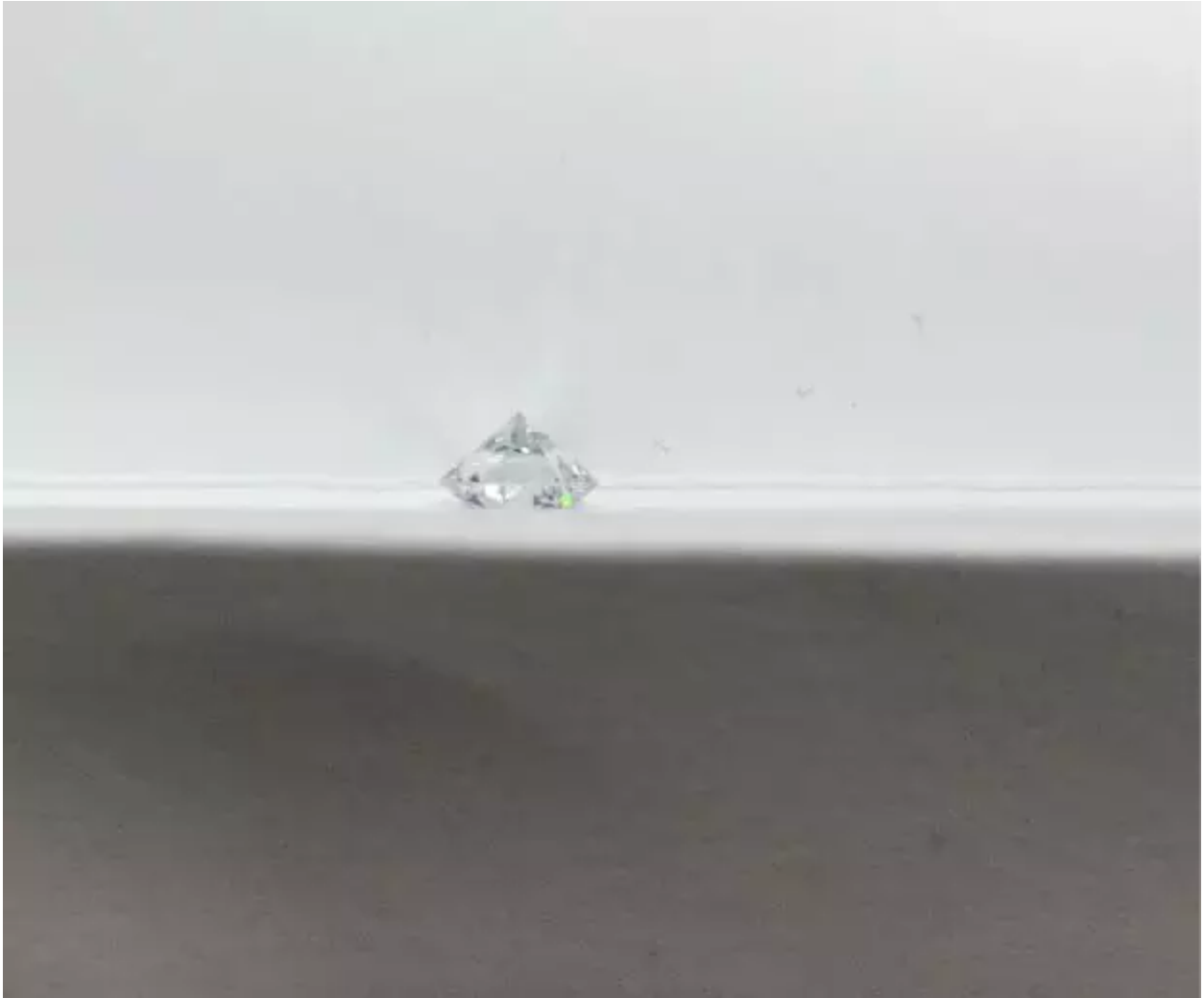


【警惕】NGTC發現淺淡藍色I Ib型HPHT合成鑽石

原創：上海實驗室許穎倩 國家珠寶玉石質量監督檢驗中心 Yesterday

近日，國家珠寶玉石質量監督檢驗中心（NGTC）上海實驗室在日常檢測中發現一粒淺淡藍色的I Ib型高溫高壓（HPHT）合成鑽石。由於在日常檢測中此類合成鑽石非常少見，因此引起NGTC的高度重視，並開展重點研究工作。



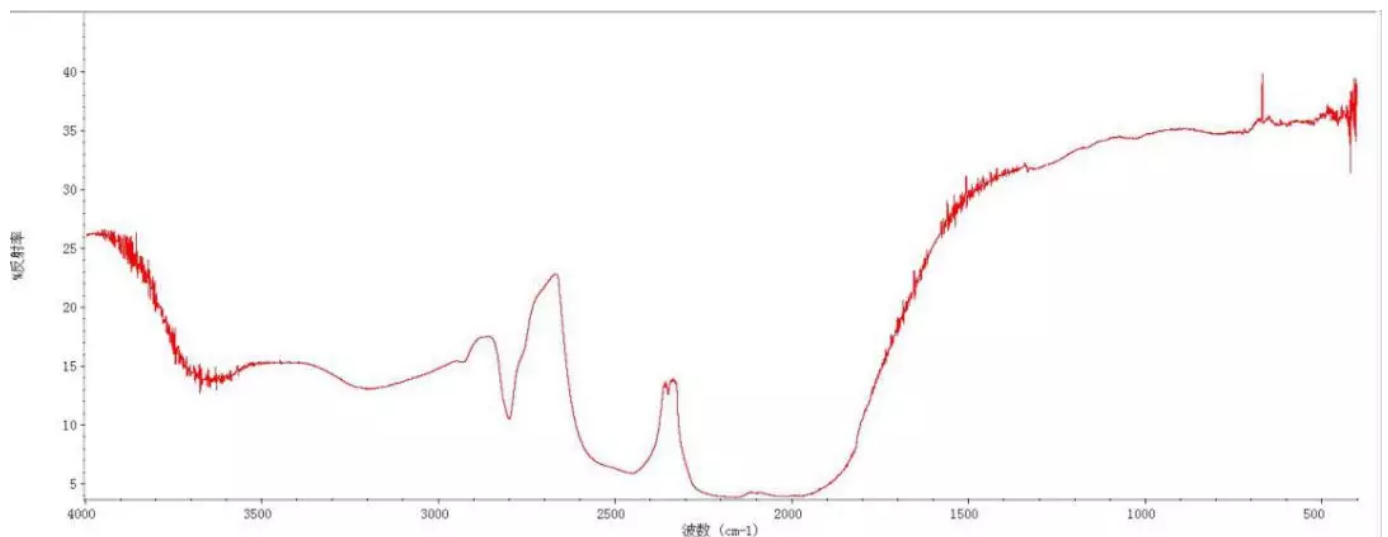
0.52克拉淺淡藍色I Ib型高溫高壓（HPHT）合成鑽石樣品

該合成鑽石樣品重量為0.52克拉，帶有輕微的淡藍色色調，標準圓鑽型切工。NGTC上海實驗室按照鑽石檢測排查流程，對樣品進行了DiamondView™ 熒光觀察、紅外光譜儀和拉曼散射光譜等一系列測試。該樣品在寶石顯微鏡下觀察，有細小的深色包裹體分佈於樣品內部的各個區域，且具有一定的定向排列性，未見其他類型包裹體；DiamondView™ 下具有很強的藍白色熒光，熒光特徵與天然鑽石區別明顯，具有高溫高壓（HPHT）合成鑽石的典型八面體和立方體熒光分區現象；樣品具有很強的藍色磷光，激發後常光下可見，磷光持續時間約30秒。



DiamondView™下觀測到HPHT合成鑽石典型熒光分區特徵

通過譜學測試得知該合成鑽石屬於IIb型鑽石，具有明顯的硼的吸收峰。經測試有導電性，並且具有一定的方向性。通過導電儀進一步檢測證明為IIb型。綜上測試，NGTC實驗室判定該樣品為IIb型HPHT合成鑽石。



紅外圖譜顯示樣品為IIb型，有明顯的硼的吸收峰。

NGTC一直密切關注高溫高壓（HPHT）合成鑽石的生產技術、產品等現狀和進展，並及時披露相關信息。**此次發現的HPHT合成鑽石樣品是很少出現的藍色IIb型，說明各種顏色各種類型的合成鑽石開始逐漸進入消費市場。**

目前，合成鑽石未經說明冒充天然鑽石以及各種“套證”現象時有出現，引起NGTC科研部門及實驗室高度重視。**NGTC將繼續深入開展合成鑽石的研究工作，研製合成鑽石鑑定與分級標準，加強檢測環節的質量控制，做好鑽石經營企業及消費者的引導，保護鑽石消費市場的健康穩定發展。**

NGTC同時也提醒廣大消費者，在購買鑽石首飾時一定要去正規場所，**索要發票及執行中國鑽石國家標準的實驗室出具的鑑定證書**，並可通過網絡、短信查詢等方式確定證書真偽，維護自身合法權益。

科学 公正



准确 高效



国家珠宝玉石质量监督检验中心